





Lettre d'information du Centre de Ressources pour l'Autisme de Haute-Normandie

Mail 2015

SOMMAIRE



 Quoi de neuf au centre de documentation du CRAHN ?	1
 CRAHN	5
 Haute-Normandie	8
 Formations, colloques	10

Les informations suivantes sont extraites du site internet du CRAHN <http://cra-haute-normandie.fr/index.php>. La lettre d'information est un document actif. Les liens sont cliquables « Ctrl + clic pour suivre le lien ». Profitez des liens du sommaire mais aussi des liens dans le corps du document pour se rendre directement aux informations et documents téléchargeables sur Internet. Bonne lecture !

Quoi de neuf au centre de documentation du CRAHN ?

Le centre de documentation du CRAHN est ouvert à tout public, en accès libre :
 Mardi : 9h-17h sans interruption - Mercredi : 9h-12h - Vendredi : 13h-16h
 En dehors de ces horaires, accueil sur rendez-vous
 Présentation du centre de documentation (modalités d'emprunt en vidéo), [ici](#)
 Fermeture :
 - Vendredi 3 juillet 2015
 - A partir du lundi 10 août, reprise le mercredi 2 septembre 2015
 Possibilité de prêt et retour des documents par courrier,
 adressez-vous à la documentaliste

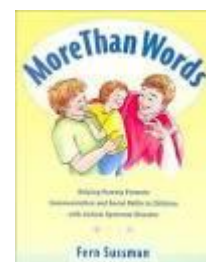
Découvrez les nouvelles acquisitions du centre de documentation !
INT. Interventions thérapeutiques et éducatives

[Livre] More than words : helping parents promote communication and social skills in children with autism spectrum disorder

SUSSMAN fern 2012 - Hanen Centre - 424p
 AUTISME ; ENFANT ; COMMUNICATION ; COMMUNICATION VERBALE ; SOCIALISATION ; AIDE VISUELLE ; VIE QUOTIDIENNE ; ACQUISITION DU LANGAGE ; HABILITE DE LANGAGE ; PROGRAMME HANEN

More Than Words présente un guide étape par étape pour les parents d'enfants atteints de troubles du spectre autistique afin d'aider leurs enfants à développer des compétences de communication, en se concentrant sur les quatre objectifs suivants : 1) améliorer l'interaction bidirectionnelle, 2) utiliser des moyens de communication classiques, 3) améliorer les compétences en matière de communication sociale, 4) améliorer la compréhension de la langue. Ouvrage en anglais. [Résumé de l'éditeur]

Où trouver ce document? 01650 : CRAHN - Cote = INT.100 SUS



REC. Récits

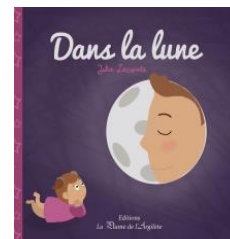
[Livre] Dans la lune

LECOMTE Julie 2013 - Editions la Plume de l'Argilète - 28p

AUTISME ; ENFANCE ; ENFANT

Charline est une petite fille de 4 ans. Elle vit avec son papa, sa maman et son grand frère qui n'est pas comme les autres... [Résumé de l'éditeur]

Où trouver ce document? 01651 : CRAHN - Cote = REC.40 LEC



[Livre] Un témoin qui a du chien

COHEN Jeffrey - 2013 - Masque - 403p

SENSIBILISATION AU HANDICAP ; SYNDROME D ASPERGER ; ADOLESCENT

Midland Heights, New Jersey. Aaron Tucker est journaliste, auteur et reporter free-lance spécialisé dans les lecteurs de DVD, la quarantaine rondouillette, marié à une avocate qui fait bouillir la marmite, deux enfants, dont un adolescent Asperger (une forme d'autisme). Entre deux lessives, il tente de réaliser son rêve : vendre ses scénarios à Hollywood. Sa vieille amie Lori, qui s'occupe d'une association de soutien aux familles d'enfants atteints du syndrome d'Asperger, lui demande de l'aider à innocenter un des ses jeunes protégés, Justin, accusé du meurtre du riche homme d'affaires Michael Huston. Le hic, c'est qu'on a retrouvé l'arme du crime chez lui et qu'il a avoué. Bref, Aaron ne voit pas trop ce qu'il peut faire, d'autant plus qu'il doit retravailler son scénario et accueillir son horrible belle-famille pour les fêtes de fin d'année. Quand la mafia locale, digne des Sopranos, s'en mêle, les événements prennent une autre tournure. Pour se sortir de cette situation loufoque, Aaron dispose d'un seul témoin : le chien de feu Michael Huston, Dalma, un dalmatien caractériel à l'intelligence canine limitée... [résumé d'éditeur]

Où trouver ce document? 01652 : CRAHN - Cote = REC.30 COH



SCO. Scolarisation et pédagogie

[Livre] Scolariser les élèves en situation de handicap : guide pratique pour l'école

GRAND Claire 2014 - Harmattan - 213p

ADAPTATION SCOLAIRE ; INCLUSION SCOLAIRE ; SCOLARISATION ; CLASSE D'INTEGRATION SCOLAIRE ; AUXILIAIRE DE VIE SCOLAIRE (AVS) ; AUTISME ; TROUBLE ENVAHISSANT DU DEVELOPPEMENT (TED) ; HANDICAP MENTAL ; HANDICAP MOTEUR ; HANDICAP VISUEL ; HANDICAP SENSORIEL ; TROUBLE DES APPRENTISSAGES ; TROUBLE DU COMPORTEMENT ; TROUBLE DE L AUDITION ; PEDAGOGIE SPECIALISEE ; PROJET PEDAGOGIQUE ; UNITE LOCALISEE POUR L INCLUSION SCOLAIRE (ULIS) ; SERVICE D EDUCATION SPECIALISEE ET DE SOINS A DOMICILE (SESSAD) ; DEFICIENCE INTELLECTUELLE

Cet ouvrage fournit les informations nécessaires pour comprendre les différents handicaps : déficits moteurs, mentaux ou sensoriels, troubles envahissants du développement et autisme, troubles sévères du comportement. Il propose, à tous les acteurs de l'école amenés à prendre en charge des élèves en situation de handicap, des pistes pour faciliter le travail au quotidien et mettre en place des projets afin de mener un travail enrichissant avec les autres élèves.[résumé d'éditeur]

Où trouver ce document? CRAHN - Cote = SCO.30 GRA : En prêt



Ressources en ligne

[Thèse] Gestion d'une consultation de médecine générale d'un enfant porteur d'autisme et réflexion sur la place du médecin généraliste dans le réseau de soins

HENRY Emmanuelle 2015 - Support : Thèse - 124p

Contexte : L'autisme et les Troubles Envahissants du Développement (TED), ou Troubles du Spectre Autistique (TSA) concerneraient, selon l'HAS et l'INSERM, 1 nouveau-né sur 150 aujourd'hui en France.

Objectif : Observer comment les médecins généralistes appréhendent et mènent une consultation d'un enfant porteur d'autisme. Définir leur rôle au sein du parcours de soins de l'enfant et leur place au sein du réseau.

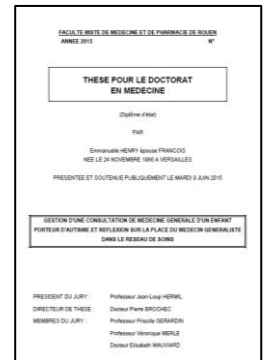
Méthode : Etude qualitative, réalisée auprès de onze médecins généraliste Haut-Normands, sous forme d'entretiens individuels, entre le 29 juillet 2014 et le 30 octobre 2014. Analyse après retranscription des enregistrements, sur tableur Excel®.

Résultats : Tous les médecins de l'étude adaptaient leur pratique lors d'une consultation d'un enfant porteur d'autisme. La plupart d'entre eux mettaient l'accent sur créer des automatismes, ritualiser, ne pas brusquer l'enfant, lui éviter l'attente, expliquer, verbaliser, lutter contre la douleur. Tous ont relaté des difficultés en lien avec le manque de formation sur l'autisme et une communication restreinte avec les différents acteurs du réseau de soins tels que le CRAHN, l'école, la PMI, les structures spécialisées.

Conclusion : Les médecins généralistes sont en difficulté face à l'autisme en consultation. Il semblerait important qu'il y ait des formations sur l'autisme lors des études médicales et de la formation médicale continue et que le lien avec le réseau de soins soit facilité

Disponible en ligne :

<http://cra-haute-normandie.superdoc.com/Documents/MemoiresPDFsuperdoc/T-2015-ACC.43.pdf>



[Plaquette] "Changement de comportement : et si c'était une douleur?" - CRA Bretagne - Juin 2015

Le Centre de Ressources Autisme de Bretagne vous transmet cette plaquette mise au point par son équipe : Changements de comportements : et si c'était une douleur ?

Disponible en ligne : www.chu-brest.fr/documents/10156/282996/Changement_de_comportement_Et_si_cetait_une_douleur.pdf



[Plaquette] Guide "TSA & neurotypique" Agence de la santé et des services sociaux de la Montérégie - Mieux se comprendre" - Juin 2015

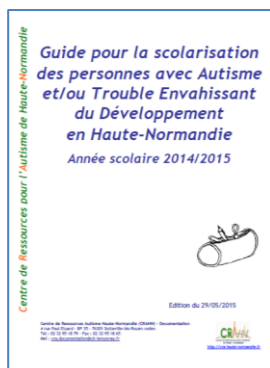
L'agence de la santé et des services sociaux de la Montérégie viennent de mettre en ligne un guide "TSA & neurotypique - Mieux se comprendre" qui vise à permettre aux personnes non-autistes de mieux comprendre le fonctionnement de la personne ayant un Trouble du Spectre Autistique.

C'est en étroite collaboration avec des personnes ayant un TSA que ce guide a été réalisé afin de présenter leur fonctionnement original en le comparant à celui des personnes qui ne présentent pas un tel trouble (les personnes neurotypiques). De nombreux exemples tirés du quotidien illustrent bien les nuances parfois subtiles qui font cependant toute la différence. Il s'adresse aussi bien aux adolescents et aux adultes qui se posent des questions sur leur situation personnelle qu'aux proches qui désirent mieux les comprendre.

Disponible en ligne : http://www.srsor.qc.ca/wp-content/uploads/2015/03/Guide_TSA-2015.pdf



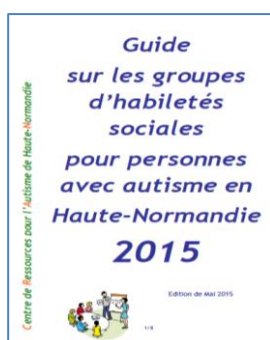
Mise à jour du Guide de scolarisation des personnes avec Autisme et/ou Trouble Envahissant du Développement en Haute-Normandie Année scolaire 2014/15 - Mai 2015



Le [Guide de scolarisation des personnes avec Autisme et/ou Trouble Envahissant du Développement en Haute-Normandie Année scolaire 2014/15](#) a été mis à jour. Vous trouverez les coordonnées de l'Unité d'Enseignement de l'Eure (p17) :

Ecole Maternelle Evreux-Navarre
8 rue Dulcie September
27000 EVREUX
Tel : 02 32 34 40 26

Mise à jour du "Guide sur les groupes d'habiletés sociales pour personnes avec autisme en Haute-Normandie 2015 " - CRAHN - Mai 2015



Vous recherchez un groupe d'habiletés sociales en Haute-Normandie ?
-> Consultez le [Guide 2015 sur les groupes d'habiletés sociales pour personnes avec autisme en Haute-Normandie](#) (PDF), il a été mis à jour!



Formation "La communication" - Sept/oct 2015



Programme :

- Qu'est-ce que l'autisme ?
Actualisation de nos connaissances

- Comment mieux communiquer avec mon enfant
Présentation des différents outils de communication

- Comment aider mon enfant à mieux comprendre
Atelier : créer et utiliser un outil adapté aux besoins de mon enfant (objets, photos, pictos, mots...)

Cette thématique s'adresse aux aidants familiaux d'enfants avec une forme d'autisme associée à un retard d'acquisition et de développement.

Le Havre : (Lieu à définir)

jeudi 1er octobre et vendredi 2 octobre 2015 de 09h30 à 16h00
ET samedi 3 octobre 2015 de 09h00 à 13h00

Evreux :

Lundi 12 octobre et mardi 13 octobre 2015 de 09h30 à 16h00
ET mercredi 14 octobre 2015 de 13h30 à 17h30
MDPH 27 Maison Départementale des Solidarités
11, rue Jean de la Bruyère CS23246 27032 EVREUX Cedex

Rouen / Dieppe :

jeudi 24 septembre et vendredi 25 septembre 2015 de 09h30 à 16h00
ET samedi 26 septembre 2015 de 09h00 à 13h00
Centre Hospitalier du Rouvray 4 rue Paul Eluard - 76300 SOTTEVILLE-LES-ROUEN

PREINSCRIPTIONS avant le 1er juillet 2015 - Places limitées à 10 personnes - 2 places par famille maximum

- par courrier à :

Madame Caroline PENNONT - Assistante Médico Administrative
CRAHN-UFIR 4 rue P. Eluard 76300 SOTTEVILLE-LES-ROUEN

-par internet [via le bulletin en ligne](#)

Le professionnel référent de la formation recontactera chaque famille préinscrite pour valider leur inscription et si besoin gérer les difficultés comme les problèmes de transport et de garde des enfants

PUBLIC CONCERNE

Cette thématique s'adresse aux aidants familiaux d'enfants avec une forme d'autisme associée à un retard d'acquisitions et de développement.

REPAS

Gratuit pour les 2 jours complets de formation
Repas pris en charge par IDEFHI - CENTRE FRANCOIS TRUFFAUT ETABLISSEMENT ET SERVICE D'AIDE PAR LE TRAVAIL Route de Sahurs - B.P 4 76380 CANTELEU

À votre charge pour la demi-journée

INTERVENANTS

Professionnels du CRAHN, partenaires libéraux et institutionnels

Plaquette : [Communication V20-05-2015.pdf](#)

Formation "Développer l'autonomie personnelle au quotidien (soins d'hygiène personnels : se laver , s'habiller...)" - Novembre 2015



Programme :

- Qu'est-ce que l'autisme ?
Actualisation de nos connaissances

- Comment accompagner et apprendre aux personnes avec autisme à se laver, aller aux toilettes, s'habiller...

- Ateliers pratiques et construction conjointe de supports

Cette formation est destinée aux aidants familiaux des personnes avec une forme d'autisme (enfants, adolescents, adultes)

Le Havre :

jeudi 12 novembre et vendredi 13 novembre 2015 de 09h30 à 16h00

ET samedi 14 novembre 2015 de 09h00 à 13h00

(Lieu à définir)

Evreux :

Lundi 16 novembre et mardi 17 novembre 2015 de 09h30 à 16h00

ET mercredi 18 novembre 2015 de 09h00 à 13h00

MDPH 27 Maison Départementale des Solidarités

11, rue Jean de la Bruyère CS23246 27032 EVREUX Cedex

Rouen / Dieppe :

jeudi 19 novembre et vendredi 20 novembre 2015 de 09h30 à 16h00

ET samedi 21 novembre 2015 de 09h00 à 13h00

Centre Hospitalier du Rouvray

4 rue Paul Eluard - 76300 SOTTEVILLE-LES-ROUEN

Plaquette : [ADAPTATIONS V20-05-2015.pdf](#)

PREINSCRIPTIONS avant le 01/10/2015

- par courrier

Madame Caroline PENNONT, Assistante Médico-Administrative

CRAHN - UFIR

4 rue Paul Eluard 76300 SOTTEVILLE-LES-ROUEN

T : 02 76 67 62 04 - F : 02 32 95 18 65

- via [le bulletin en ligne](#)

Le professionnel référent de la formation recontactera chaque famille préinscrite pour valider leur inscription et si besoin gérer les difficultés comme les problèmes de transport et de garde des enfants

PUBLIC CONCERNE

Cette formation est destinée aux aidants familiaux des personnes avec une forme d'autisme (enfants, adolescents, adultes) Places limitées à 10 personnes - 2 places par famille maximum

REPAS

Gratuit pour les 2 jours complets de formation

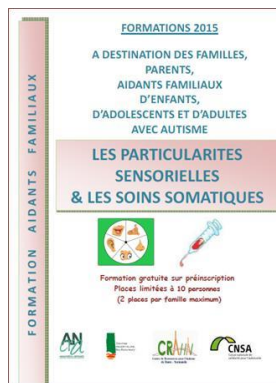
Repas pris en charge par IDEFHI - CENTRE FRANCOIS TRUFFAUT ETABLISSEMENT ET SERVICE D'AIDE PAR LE TRAVAIL Route de Sahurs - B.P 4 76380 CANTELEU

À votre charge pour la demi-journée

INTERVENANTS

Professionnels du CRAHN, partenaires libéraux et institutionnels

Formation "Les particularités sensorielles et les soins somatiques" - CRAHN - Décembre 2015



Programme :

Qu'est-ce que l'autisme ?

Actualisation de nos connaissances

1/ Les particularités sensorielles

Définition des sens (ouïe, odorat, toucher, goût, vue)

Les répercussions sur la vie quotidienne

Les adaptations et les aménagements pouvant aider mon enfant

2/ Les soins somatiques

Préparation aux soins, consultations et examens médicaux de mon enfant

Cette formation est destinée aux aidants familiaux des personnes avec autisme (enfants, adolescents, adultes)

Lieux, dates et horaires

Le Havre :

jeudi 10 décembre et vendredi 11 décembre 2015 de 09h30 à 16h00

ET samedi 12 décembre 2015 de 09h00 à 13h00

(Lieu à définir)

Evreux :

Lundi 7 décembre et mardi 08 décembre 2015 de 09h30 à 16h00

ET mercredi 09 décembre 2015 de 09h00 à 13h00

MDPH 27 Maison Départementale des Solidarités

11, rue Jean de la Bruyère CS23246 27032 EVREUX Cedex

Rouen / Dieppe :

jeudi 03 décembre et vendredi 04 décembre 2015 de 09h30 à 16h00

ET samedi 05 décembre 2015 de 09h00 à 13h00

Centre Hospitalier du Rouvray

4 rue Paul Eluard - 76300 SOTTEVILLE-LES-ROUEN

Plaquette : [plaquette SOINS SOMATIQUES ET PARTICULARITES SENSORIELLES v20-05-2015.pdf](#)

PREINSCRIPTIONS avant le 01/11/2015

- par courrier :

Madame Caroline PENNONT, Assistante Médico-Administrative

CRAHN - UFIR

4 rue Paul Eluard 76300 SOTTEVILLE-LES-ROUEN

T : 02 76 67 62 04 - F : 02 32 95 18 65

- via [le bulletin d'inscription en ligne](#)

Le professionnel référent de la formation recontactera chaque famille préinscrite pour valider leur inscription et si besoin gérer les difficultés comme les problèmes de transport et de garde des enfants

PUBLIC CONCERNE

Cette formation est destinée à tous les aidants familiaux de personne avec autisme (famille, parents, grands-parents, frères, sœurs ...)

Places limitées à 10 personnes - 2 places par famille maximum

REPAS

Gratuit pour les 2 jours complets de formation

Repas pris en charge par

IDEFHI - CENTRE FRANCOIS TRUFFAUT

ETABLISSEMENT ET SERVICE D'AIDE PAR LE TRAVAIL

Route de Sahurs - B.P 4 76380 CANTELEU

À votre charge pour la demi-journée

INTERVENANTS

Professionnels du CRAHN, partenaires libéraux et institutionnels



Goûter sportif pour enfants de 4 à 12 ans "dyspraxie et autisme" - 13/06/2015 - Bonsecours



Goûter sportif pour les enfants de 4 à 12 ans atteint de dyspraxie et autisme. Cet événement se passera le 13 juin à la halle sportive de Bonsecours grâce à l'association ASCB et en partenariat avec l'association DFD (Dyspraxie France Dys). de 14H a 17h.

Différents ateliers sportifs seront animés avec des professionnels du sport. L'intérêt est de faire découvrir différentes sections sportives (taekwondo, yoga, circuit d'agilité, zumba, nihon tai jitsu..) aux enfants.

La différence avec les manifestations sportives habituelles est que chaque atelier sera adapté aux handicaps. L'esprit sera familiale et ludique.

Pour des renseignements supplémentaires : Claire Montier Coordinatrice de l'événement 0625483678

Asperger Accueil organise une matinée de dédicaces "Le Syndrome d'Asperger se raconte" en présence de Joseph Schovanec et Sylvie Baussier - 20/06/2015 de 10h30 à 13h - Evreux (27000)

Samedi 20 Juin 2015 à Evreux, de 10 h 30 à 13 h
Matinée de dédicaces "Le Syndrome d'Asperger se raconte" organisée par l'association Asperger-Accueil



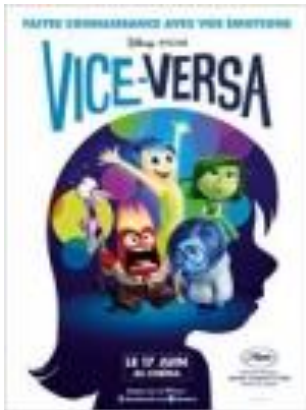
en présence de Josef Schovanec, autiste-Asperger, philosophe, écrivain et chroniqueur sur Europe1 et Sylvie Baussier, écrivain-jeunesse, auteur de deux ouvrages sur le syndrome d'Asperger

Isabelle LETELLIER - Présidente
Association Asperger-Accueil
Autisme sans déficience intellectuelle-Syndrome d'Asperger-Autisme de haut niveau
-Normandie et départements limitrophes-
Partenaire d'Autisme-France
1, Rue Fellini 27000 Evreux
06 74 28 50 93

<http://asperger-accueil.wifeo.com>
Fb : <https://www.facebook.com/pages/Asperger-Accueil-Association/165678673507370?ref=ts&fref=ts>

Affiche : [Affiche Matinée dédicaces samedi 20 juin 2015.pdf](#)

Séance Ciné-ma différence "Vice-versa" organisée par l'ALPA - Cinéma Grand-Quevilly (76) - 04/07/2015 à 15h50



Les séances de cinéma Cinémadifférence sont ouvertes à tous, aménagées pour des personnes souvent exclues des loisirs culturels : personnes avec autisme ou handicaps multiples ou, plus généralement, un handicap avec troubles du comportement associés.

L'ALPA (association de loisirs pour personnes avec autisme ou autre handicap) a programmé la prochaine séance ciné ma différence le samedi 6 juin 2015 à 15h50 : Vice-versa cinéma Gaumont Grand Quevilly.

Association de Loisirs pour Personnes avec Autism
123 route D'Eurville 76890 VAL DE SAANE Tél. : 06.98.46.36.59

Cinéma Gaumont Grand Quevilly
26 boulevard Pierre Brossolette
76120 Grand Quevilly

Grâce au soutien de la fondation Ferrero la place sera pendant une année à 3€50 pour tous. Ce tarif sera possible uniquement en caisse.

Les bénévoles peuvent vous aider à prendre vos places afin d'éviter trop d'attente.

Si vous avez besoin d'un soutien particulier vous pouvez nous envoyer un mail ou nous appeler juste avant votre arrivée (0698463659 ou 0662446784). De cette façon, nous pourrions vous accompagner au mieux.

Synopsis : Au Quartier Général, le centre de contrôle situé dans la tête de la petite Riley, 11 ans, cinq Émotions sont au travail. À leur tête, Joie, débordante d'optimisme et de bonne humeur, veille à ce que Riley soit heureuse. Peur se charge de la sécurité, Colère s'assure que la justice règne, et Dégoût empêche Riley de se faire empoisonner la vie - au sens propre comme au figuré. Quant à Tristesse, elle n'est pas très sûre de son rôle. Les autres non plus, d'ailleurs...

Calendrier 2015/16 des Groupes d'habiletés sociales pour enfants et adolescents avec autisme organisé par Aurélie Falaise, psychologue et Hélène Haillard, éducatrice spécialisée - Rouen (76100)

Contacts :

Aurélie Falaise 0676770110 aurelie.falaise@hotmail.fr

Hélène Haillard 0670411156 helenehaillard@yahoo.fr



Ile Lacroix
Pôle Santé Sport
1 avenue Jacques Chastelain
76100 ROUEN

Pour qui ?

Ces groupes s'adressent aux enfants et adolescents scolarisés en milieu ordinaire et porteurs d'un diagnostic d'autisme (Troubles Envahissants du Développement, Troubles du Spectre Autistique).

Quand ?

Le samedi de :

- 9h à 9h45 pour les 8-10 ans ;
 - 10h à 10h45 pour les 11-14 ans ;
 - 11h à 11h45 pour les 15-18 ans ;
- Du 3 octobre 2015 au 25 Juin 2016.

Plaquette : [Plaquette-Groupes-Habiletés-Sociales_Falaise-Haillard.pdf](#)



Formations EDI - Catalogue 2016 disponible



Les thèmes développés dans les formations EDI ont pour objectif :
 - d'actualiser les connaissances sur l'autisme et les TSA à la lumière des dernières données de la recherche neuro-développementale
 - d'aborder de manière détaillée les méthodologies d'accompagnement qui en découlent.

Télécharger ou le recevoir gratuitement par courrier : <http://ediformation.fr/catalogue-formations-autisme/>

La 13e Université d'automne de l'arapi : le développement n'a pas d'âge - 6-10/10/2015 - Le Croizic

13^e Université d'automne de l'arapi
 6-10 octobre 2015, Le Croizic
Autisme, actualités et perspectives. Le développement n'a pas d'âge

Mardi 4 octobre	Mercredi 5 octobre	Jeudi 6 octobre	Vendredi 7 octobre	Samedi 8 octobre
Introduction Christophe Gillberg (Göteborg, Suède) 22 h - 21 h 40	Présentation Olivier Baud (Paris Cedex 12) 9 h - 10 h 30	Table ronde animée par Dominique Dumas-Cesari Autisme Europe, Autisme France, Le Colloque Autisme, Réseau Autisme et l'Europe 9 h - 10 h 30	Pharmacologie Manuel Bascand (CMR 1207) Cécile Chastagne de Baudouin Miquel O'Neil 9 h - 10 h 30	8 heures d'activités gratuites
Evolution des jeunes enfants Christelle Pionetti (Nantes, Italie) 12 h - 12 h 30	Adolescence Mélanie Chastagne (Université de Metz, USA) Agnès Leclercq (Nantes Université, France) 12 h - 13 h 30	Système nerveux Sylvain Brette (Paris) Vincent Michel (Nantes) et Olivier Baud (CMR 1207) (Nantes Université de Nantes) 11 h - 12 h 30		
	15 h - 16 h *TMS Laurence Falga (Paris, Italie)			
	Autisme et vieillissement Caroline Bismant (CMR 1207, Nantes) 16 h - 17 h 30	Prévention et accompagnement Olivier Baud (CMR 1207, Nantes) Laetitia Pionetti (CMR 1207, Nantes) 17 h 30 - 18 h 30	*TMS Sébastien Liberman (CMR 1207, Nantes) 17 h 30 - 18 h 30	Création scientifique Pascal Chabrier, Pascale Guerin, Stéphanie Huet, Nicole Bismant, Catherine Duvallet, Sophie Bata, Jacqueline Nègre, Bernadette Sage et Dominique Dumas-Cesari
	Autisme et genre Anissa Hariga (Bordeaux, Espagne) 17 h 30 - 18 h	Communication 17 h 30 - 18 h	*TMS 17 h 30 - 18 h 15 Communication, pratiques de la Classe Scientifique	Création d'organisations Jean-Louis Agard, Pascale Dumas, Jean-Paul Dumas, Jean-Pierre Bata, Bernadette Salomon et Anissa Hariga

arapi BP 4161, 17014 TOUZES cedex
 02 47 43 27 62 - contact@arapi-autisme.fr - http://www.arapi-autisme.fr

La 13e Université d'automne de l'arapi « Autisme, actualités et perspectives » intitulée « Le développement n'a pas d'âge » se déroulera du 6 au 10 octobre 2015 au Croizic.
 ...Le cerveau, dont celui de la personne autiste, se développe, mature, change continûment, donnant lieu à des manifestations variables selon les âges de la vie (l'enfant, l'adolescent, l'adulte et la personne âgée), mais aussi possiblement selon que la personne est une femme ou un homme. L'étude de ces changements sera le sujet central de notre Université d'Automne...

Attention : inscription avant le 17 juillet, le nombre de places est limitée.

Attention : la date limite de dépôt d'une proposition de communication affichée est le vendredi 29 mai 2015.

Nicole Bruneau
 Secrétariat du Comité Scientifique
 Virginie Schaefer
 Secrétariat de l'arapi

[En savoir plus. Le programme. Télécharger les tarifs et le bulletin d'inscription.](#)

***Vous souhaitez faire connaître votre événement local autour de l'autisme,
une information concernant votre association ?
Vous pouvez nous en faire part pour le diffuser dans la lettre
d'information du CRAHN à l'adresse :
cra.documentation@ch-lerouvray.fr***



***Si vous souhaitez recevoir la Lettre d'informations du CRAHN,
vous pouvez vous inscrire en envoyant un e-mail à
cra.documentation@ch-lerouvray.fr
ou utiliser le [formulaire en ligne](#)***



***Vous pouvez consulter notre site :
<http://cra-haute-normandie.fr>***

